

POZNÁMKY

1) TATO DOKUMENTACE SLUŽÍ K ÚJAVNÉMU STAVĚNÍHO POKRYTÍ, NĚJEDNÁ O ÚČINNOST V REALIZACI
2) STAVBA JE VYKONÁVÁNA VE STYLU GEOMETRIČNÍ ZÁMĚRY, DĚL ZÁMĚRY, DODÁVÁ VÝŠEŘÍ UPRAVY MAVAŽUJÍCÍCH KONSTRUKCI
(STAVBY ÚZEL PRŮZŮ) KTERÉ SE VE FÁZINĚ PROVĚZENÍ MOHOU LÍŠIT OD ZÁMĚRNÉHO STAVU.
3) ROZMĚRY VÝŠEŘÍ V TĚTO DOKUMENTACI, ÚJAVY KOORDINÁCI A MOHOU SE LÍŠIT OD SKUTEČNOSTI (ZJM. U STAVÁJÍCÍCH KONSTRUKCI
KTERÉ NEJEDNÁ O KUCH NEVÝŠEŘÍ KOSTEK, NEPŘEDVÍDANÉ)
4) NOVÉ KONSTRUKCE ÚJAVY KOTÁVY VYŠEŘÍ KUCH NEVÝŠEŘÍ ROZMĚRY
5) BOURACÍ PRÁCE BUDOU PROBÍHAT SE ZVÝŠENÍ OPATŘENOSTI A DĚL POKRYTÍ VÝŠEŘÍ KONSTRUKCE STAVĚBNÍ ČÁSTI
6) DODÁVKY OTVORŮ ŘEŠENÝ V PUDROVSKÉHO NOVOHO STAVU
7) DODÁVKY OTVORŮ ŘEŠENÝ V PUDROVSKÉHO NOVOHO STAVU
8) DODÁVKY OTVORŮ ŘEŠENÝ V PUDROVSKÉHO NOVOHO STAVU
9) DODÁVKY OTVORŮ ŘEŠENÝ V PUDROVSKÉHO NOVOHO STAVU
10) DODÁVKY OTVORŮ ŘEŠENÝ V PUDROVSKÉHO NOVOHO STAVU
11) DODÁVKY OTVORŮ ŘEŠENÝ V PUDROVSKÉHO NOVOHO STAVU
12) DODÁVKY OTVORŮ ŘEŠENÝ V PUDROVSKÉHO NOVOHO STAVU
13) DODÁVKY OTVORŮ ŘEŠENÝ V PUDROVSKÉHO NOVOHO STAVU
14) DODÁVKY OTVORŮ ŘEŠENÝ V PUDROVSKÉHO NOVOHO STAVU
15) DODÁVKY OTVORŮ ŘEŠENÝ V PUDROVSKÉHO NOVOHO STAVU
16) DODÁVKY OTVORŮ ŘEŠENÝ V PUDROVSKÉHO NOVOHO STAVU
17) DODÁVKY OTVORŮ ŘEŠENÝ V PUDROVSKÉHO NOVOHO STAVU
18) DODÁVKY OTVORŮ ŘEŠENÝ V PUDROVSKÉHO NOVOHO STAVU
19) DODÁVKY OTVORŮ ŘEŠENÝ V PUDROVSKÉHO NOVOHO STAVU
20) DODÁVKY OTVORŮ ŘEŠENÝ V PUDROVSKÉHO NOVOHO STAVU
21) DODÁVKY OTVORŮ ŘEŠENÝ V PUDROVSKÉHO NOVOHO STAVU
22) DODÁVKY OTVORŮ ŘEŠENÝ V PUDROVSKÉHO NOVOHO STAVU
23) DODÁVKY OTVORŮ ŘEŠENÝ V PUDROVSKÉHO NOVOHO STAVU
24) DODÁVKY OTVORŮ ŘEŠENÝ V PUDROVSKÉHO NOVOHO STAVU
25) DODÁVKY OTVORŮ ŘEŠENÝ V PUDROVSKÉHO NOVOHO STAVU
26) DODÁVKY OTVORŮ ŘEŠENÝ V PUDROVSKÉHO NOVOHO STAVU
27) DODÁVKY OTVORŮ ŘEŠENÝ V PUDROVSKÉHO NOVOHO STAVU
28) DODÁVKY OTVORŮ ŘEŠENÝ V PUDROVSKÉHO NOVOHO STAVU
29) DODÁVKY OTVORŮ ŘEŠENÝ V PUDROVSKÉHO NOVOHO STAVU
30) DODÁVKY OTVORŮ ŘEŠENÝ V PUDROVSKÉHO NOVOHO STAVU
31) DODÁVKY OTVORŮ ŘEŠENÝ V PUDROVSKÉHO NOVOHO STAVU
32) DODÁVKY OTVORŮ ŘEŠENÝ V PUDROVSKÉHO NOVOHO STAVU
33) DODÁVKY OTVORŮ ŘEŠENÝ V PUDROVSKÉHO NOVOHO STAVU
34) DODÁVKY OTVORŮ ŘEŠENÝ V PUDROVSKÉHO NOVOHO STAVU
35) DODÁVKY OTVORŮ ŘEŠENÝ V PUDROVSKÉHO NOVOHO STAVU
36) DODÁVKY OTVORŮ ŘEŠENÝ V PUDROVSKÉHO NOVOHO STAVU
37) DODÁVKY OTVORŮ ŘEŠENÝ V PUDROVSKÉHO NOVOHO STAVU
38) DODÁVKY OTVORŮ ŘEŠENÝ V PUDROVSKÉHO NOVOHO STAVU
39) DODÁVKY OTVORŮ ŘEŠENÝ V PUDROVSKÉHO NOVOHO STAVU
40) DODÁVKY OTVORŮ ŘEŠENÝ V PUDROVSKÉHO NOVOHO STAVU
41) DODÁVKY OTVORŮ ŘEŠENÝ V PUDROVSKÉHO NOVOHO STAVU
42) DODÁVKY OTVORŮ ŘEŠENÝ V PUDROVSKÉHO NOVOHO STAVU
43) DODÁVKY OTVORŮ ŘEŠENÝ V PUDROVSKÉHO NOVOHO STAVU
44) DODÁVKY OTVORŮ ŘEŠENÝ V PUDROVSKÉHO NOVOHO STAVU
45) DODÁVKY OTVORŮ ŘEŠENÝ V PUDROVSKÉHO NOVOHO STAVU
46) DODÁVKY OTVORŮ ŘEŠENÝ V PUDROVSKÉHO NOVOHO STAVU
47) DODÁVKY OTVORŮ ŘEŠENÝ V PUDROVSKÉHO NOVOHO STAVU
48) DODÁVKY OTVORŮ ŘEŠENÝ V PUDROVSKÉHO NOVOHO STAVU
49) DODÁVKY OTVORŮ ŘEŠENÝ V PUDROVSKÉHO NOVOHO STAVU
50) DODÁVKY OTVORŮ ŘEŠENÝ V PUDROVSKÉHO NOVOHO STAVU
51) DODÁVKY OTVORŮ ŘEŠENÝ V PUDROVSKÉHO NOVOHO STAVU
52) DODÁVKY OTVORŮ ŘEŠENÝ V PUDROVSKÉHO NOVOHO STAVU
53) DODÁVKY OTVORŮ ŘEŠENÝ V PUDROVSKÉHO NOVOHO STAVU
54) DODÁVKY OTVORŮ ŘEŠENÝ V PUDROVSKÉHO NOVOHO STAVU
55) DODÁVKY OTVORŮ ŘEŠENÝ V PUDROVSKÉHO NOVOHO STAVU
56) DODÁVKY OTVORŮ ŘEŠENÝ V PUDROVSKÉHO NOVOHO STAVU
57) DODÁVKY OTVORŮ ŘEŠENÝ V PUDROVSKÉHO NOVOHO STAVU
58) DODÁVKY OTVORŮ ŘEŠENÝ V PUDROVSKÉHO NOVOHO STAVU
59) DODÁVKY OTVORŮ ŘEŠENÝ V PUDROVSKÉHO NOVOHO STAVU
60) DODÁVKY OTVORŮ ŘEŠENÝ V PUDROVSKÉHO NOVOHO STAVU
61) DODÁVKY OTVORŮ ŘEŠENÝ V PUDROVSKÉHO NOVOHO STAVU
62) DODÁVKY OTVORŮ ŘEŠENÝ V PUDROVSKÉHO NOVOHO STAVU
63) DODÁVKY OTVORŮ ŘEŠENÝ V PUDROVSKÉHO NOVOHO STAVU
64) DODÁVKY OTVORŮ ŘEŠENÝ V PUDROVSKÉHO NOVOHO STAVU
65) DODÁVKY OTVORŮ ŘEŠENÝ V PUDROVSKÉHO NOVOHO STAVU
66) DODÁVKY OTVORŮ ŘEŠENÝ V PUDROVSKÉHO NOVOHO STAVU
67) DODÁVKY OTVORŮ ŘEŠENÝ V PUDROVSKÉHO NOVOHO STAVU
68) DODÁVKY OTVORŮ ŘEŠENÝ V PUDROVSKÉHO NOVOHO STAVU
69) DODÁVKY OTVORŮ ŘEŠENÝ V PUDROVSKÉHO NOVOHO STAVU
70) DODÁVKY OTVORŮ ŘEŠENÝ V PUDROVSKÉHO NOVOHO STAVU
71) DODÁVKY OTVORŮ ŘEŠENÝ V PUDROVSKÉHO NOVOHO STAVU
72) DODÁVKY OTVORŮ ŘEŠENÝ V PUDROVSKÉHO NOVOHO STAVU
73) DODÁVKY OTVORŮ ŘEŠENÝ V PUDROVSKÉHO NOVOHO STAVU
74) DODÁVKY OTVORŮ ŘEŠENÝ V PUDROVSKÉHO NOVOHO STAVU
75) DODÁVKY OTVORŮ ŘEŠENÝ V PUDROVSKÉHO NOVOHO STAVU
76) DODÁVKY OTVORŮ ŘEŠENÝ V PUDROVSKÉHO NOVOHO STAVU
77) DODÁVKY OTVORŮ ŘEŠENÝ V PUDROVSKÉHO NOVOHO STAVU
78) DODÁVKY OTVORŮ ŘEŠENÝ V PUDROVSKÉHO NOVOHO STAVU
79) DODÁVKY OTVORŮ ŘEŠENÝ V PUDROVSKÉHO NOVOHO STAVU
80) DODÁVKY OTVORŮ ŘEŠENÝ V PUDROVSKÉHO NOVOHO STAVU
81) DODÁVKY OTVORŮ ŘEŠENÝ V PUDROVSKÉHO NOVOHO STAVU
82) DODÁVKY OTVORŮ ŘEŠENÝ V PUDROVSKÉHO NOVOHO STAVU
83) DODÁVKY OTVORŮ ŘEŠENÝ V PUDROVSKÉHO NOVOHO STAVU
84) DODÁVKY OTVORŮ ŘEŠENÝ V PUDROVSKÉHO NOVOHO STAVU
85) DODÁVKY OTVORŮ ŘEŠENÝ V PUDROVSKÉHO NOVOHO STAVU
86) DODÁVKY OTVORŮ ŘEŠENÝ V PUDROVSKÉHO NOVOHO STAVU
87) DODÁVKY OTVORŮ ŘEŠENÝ V PUDROVSKÉHO NOVOHO STAVU
88) DODÁVKY OTVORŮ ŘEŠENÝ V PUDROVSKÉHO NOVOHO STAVU
89) DODÁVKY OTVORŮ ŘEŠENÝ V PUDROVSKÉHO NOVOHO STAVU
90) DODÁVKY OTVORŮ ŘEŠENÝ V PUDROVSKÉHO NOVOHO STAVU
91) DODÁVKY OTVORŮ ŘEŠENÝ V PUDROVSKÉHO NOVOHO STAVU
92) DODÁVKY OTVORŮ ŘEŠENÝ V PUDROVSKÉHO NOVOHO STAVU
93) DODÁVKY OTVORŮ ŘEŠENÝ V PUDROVSKÉHO NOVOHO STAVU
94) DODÁVKY OTVORŮ ŘEŠENÝ V PUDROVSKÉHO NOVOHO STAVU
95) DODÁVKY OTVORŮ ŘEŠENÝ V PUDROVSKÉHO NOVOHO STAVU
96) DODÁVKY OTVORŮ ŘEŠENÝ V PUDROVSKÉHO NOVOHO STAVU
97) DODÁVKY OTVORŮ ŘEŠENÝ V PUDROVSKÉHO NOVOHO STAVU
98) DODÁVKY OTVORŮ ŘEŠENÝ V PUDROVSKÉHO NOVOHO STAVU
99) DODÁVKY OTVORŮ ŘEŠENÝ V PUDROVSKÉHO NOVOHO STAVU
100) DODÁVKY OTVORŮ ŘEŠENÝ V PUDROVSKÉHO NOVOHO STAVU
101) DODÁVKY OTVORŮ ŘEŠENÝ V PUDROVSKÉHO NOVOHO STAVU
102) DODÁVKY OTVORŮ ŘEŠENÝ V PUDROVSKÉHO NOVOHO STAVU
103) DODÁVKY OTVORŮ ŘEŠENÝ V PUDROVSKÉHO NOVOHO STAVU
104) DODÁVKY OTVORŮ ŘEŠENÝ V PUDROVSKÉHO NOVOHO STAVU
105) DODÁVKY OTVORŮ ŘEŠENÝ V PUDROVSKÉHO NOVOHO STAVU
106) DODÁVKY OTVORŮ ŘEŠENÝ V PUDROVSKÉHO NOVOHO STAVU
107) DODÁVKY OTVORŮ ŘEŠENÝ V PUDROVSKÉHO NOVOHO STAVU
108) DODÁVKY OTVORŮ ŘEŠENÝ V PUDROVSKÉHO NOVOHO STAVU
109) DODÁVKY OTVORŮ ŘEŠENÝ V PUDROVSKÉHO NOVOHO STAVU
110) DODÁVKY OTVORŮ ŘEŠENÝ V PUDROVSKÉHO NOVOHO STAVU
111) DODÁVKY OTVORŮ ŘEŠENÝ V PUDROVSKÉHO NOVOHO STAVU
112) DODÁVKY OTVORŮ ŘEŠENÝ V PUDROVSKÉHO NOVOHO STAVU
113) DODÁVKY OTVORŮ ŘEŠENÝ V PUDROVSKÉHO NOVOHO STAVU
114) DODÁVKY OTVORŮ ŘEŠENÝ V PUDROVSKÉHO NOVOHO STAVU
11

LEGENDA:



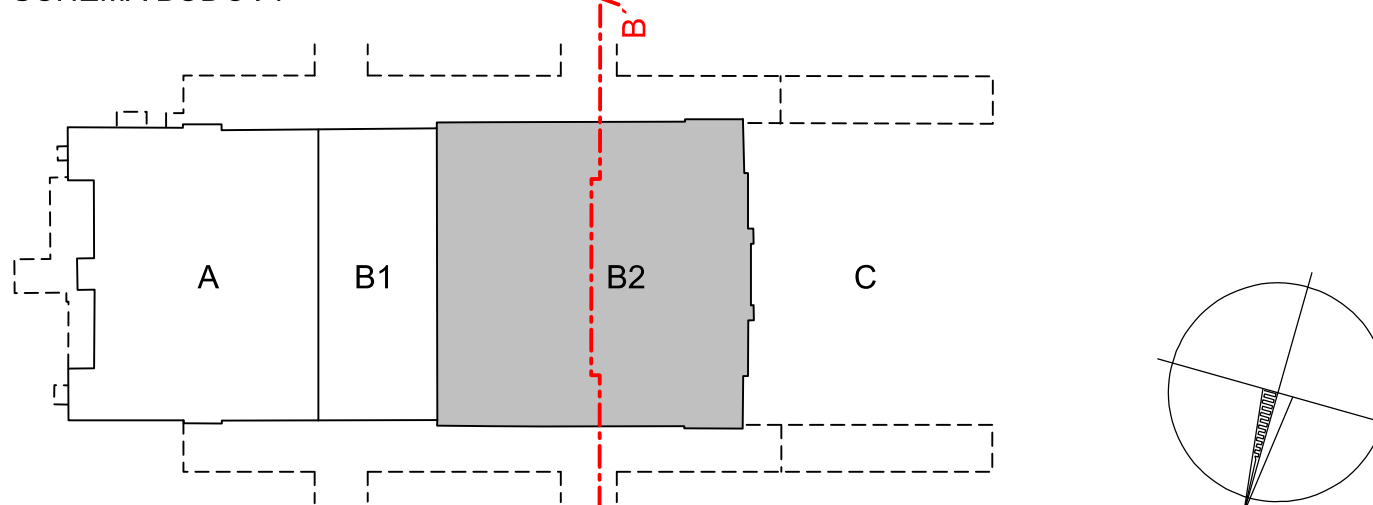
 STÁVAJÍCÍ KONSTRUKCE
 BOURANÉ KONSTRUKCE V ŘEZU
 BOURANÉ KONSTRUKCE V POHLED





SCHÉMA BUDOVY



VÝŠKOVÝ SYSTÉM Bpv		SOUŘADNICOVÝ SYSTÉM S-JTSK	±0,000 = 320,440 m n.
Číslo změny:	Období změny:		Datum změny:
01	-		
02	-		
03	-		

Objednatel:  SZDC	Správa železniční dopravní cesty, státní organizace Diábrská 1003/7, 110 00 Praha 1 Stavební správa západ Sokolovská 278/1955, 160 00 Praha 6
---	--

Zdrojovňa: ústavní spisovatel "SP+SEU, Píraň N. n."		
		
Soutěž:	SUDOP PRAHA a.s. Otánská 10, 102 80 Praha 3 tel.: +420 267 094 111 e-mail: praha@sudop.cz	Hlavní internetový projekt: JAROSLAV SOUKAR Garant profese: ING. ARCH. JIŘÍ MASEK

Středisko: PROJEKTOVÉ STŘEDISKO PLZEŇ			
Vedoucí střediska: 	Odpovědný projektant SO, I/O, PS: 	Vypracoval: 	Kontroloval: 

ING. OTA HEDLER	ING. ARCH. JIŘÍ MASER	ING. ARCH. JIŘÍ MASER	JAROSLAV SOUMAR
Ižňov akce: REKONSTRUKCE VÝPRAVNÍ BUDOVY V ŽST.			Číslo směry: 18-144,23

PLZEN HL. N.	DS
Část: SO 201 - VÝPRAVNÍ BUDOVA	Datum: 01/202

ARCHITEKTONICKO-STAVEBNÍ ŘEŠENÍ		Číslo dílů:	
Měřítko přílohy:		Měřítko:	Podob. formát:
		1:50	21x29,7

Číslo přílohy: 2